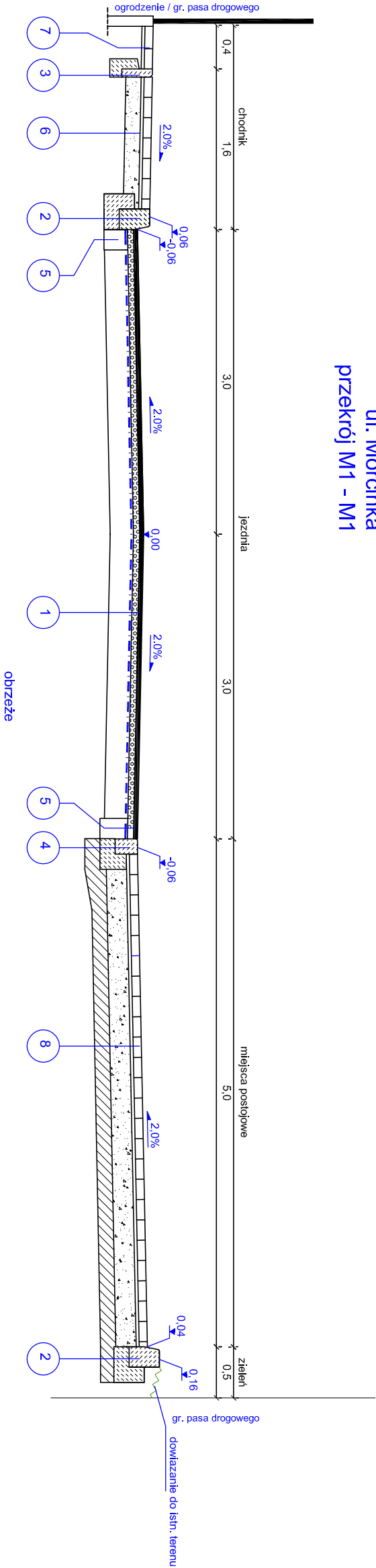
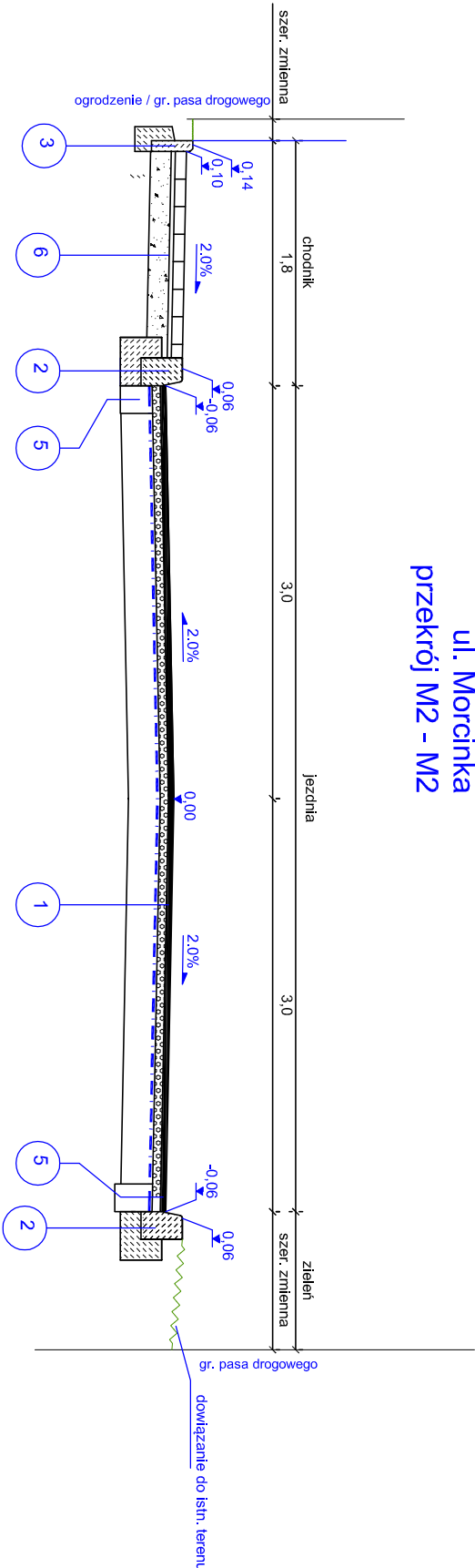


ul. Morcinka
przekrój M1 - M1



ul. Morcinka
przekrój M2 - M2



jezdnia remontowana

- 1. w-wa ścieżnika z AC 11 S - 4 cm
- 2. w-wa wyrównawcza z AC 16W - 6 - 10 cm
- 3. gęstościak przekłaskiarkowa na tłukniętej warstwie wyrównawczej
- 4. bitumizacja konstrukcja jezdni po frezowaniu

Krawężnik 20x30

- 5. Krawężnik betonowy 20x30
- 6. ława betonowa o gr. 18 cm z betonu C12/15
- 7. w-wa z kruszywa 0/3 1.5 - gr. 7cm
- 8. podłoże doprowadzone go G1

obrzeża

- 9. obrzeża betonowe 8x30 cm
- 10. ława betonowa o gr. 10 cm z betonu C12/15

krawężnik wtopiony 15x22

- 11. Krawężnik betonowy 15x22
- 12. ława betonowa o gr. 15 cm z betonu C12/15
- 13. podłoże doprowadzone go G1

jezdnia remontowana
(miejsce wymiany krawężnika)

- 14. w-wa ścieżnika z AC 11 S - 4 cm
- 15. w-wa wyrównawcza z AC 16W - 6 - 10 cm
- 16. gęstościak przekłaskiarkowa
- 17. wypielenie kruszywn 0/3 1.5 mm - min. 20 cm

chodnik

- 18. kostka betonowa gr. 8cm
- 19. podsyłka cementowo piaskowa 1:3 gr. 3 cm
- 20. w-wa kruszywa łamanego 0/31.5mm - gr. 10 cm
- 21. podłoże doprowadzone go G1

chodnik (na istn. podbudowie)

- 22. kostka betonowa gr. 8cm
- 23. podsyłka cementowo piaskowa 1:3 gr. 3 cm
- 24. istn. podbudowa pod kostką betonową

nawierzchnia jezdni / miejsca postojowe

- 25. kostka betonowa gr. 8cm
- 26. podsyłka cementowo piaskowa 1:3 gr. 3 cm
- 27. w-wa kruszywa łamanego 0/31.5mm - gr. 20 cm
- 28. w-wa odciekająca z dławiku - gr. 10 cm
- 29. w-wa kruszywa słab. cementem o Rm=2.5 MPa - gr. 15 cm
- 30. podłoże doprowadzone go G1

jezdnia
(konstrukcja nowa)

- 31. w-wa ścieżnika z betonu asfaltowego AC 11 S - gr. 4 cm
- 32. w-wa węgłaz z bet. asfaltowego AC 16 W - gr. 6 cm
- 33. w-wa podbudowy z betonu asf. AC 22 P - gr. 10cm
- 34. w-wa podbudowy kruszywa 0/31.5 mm - gr. 20 cm
- 35. podłoże doprowadzone do G1

krawężnik 15x30

- 36. Krawężnik betonowy 15x30
- 37. ława betonowa o gr. 15 cm z betonu C12/15
- 38. podłoże doprowadzone go G1

pobocze

- 39. w-wa podbudowy kruszywa 0/3 1.5 mm - gr. 20 cm

Uwaga:
grubość wzmocnienia podłoża wg. opisu w dokumentacji projektowej

| | | | |
|-----------------------------|-------|---|---------|
| INWESTOR | | GMINA GRODKÓW | |
| JEDNOSTKA PROJEKTOWA | | BIURO OBSŁUGI INIERUCHOMOŚCI "INTERDOM" | |
| TEMAT | | „Przebudowa drogi publicznych w Grodkowie - ul. Sienkiewicza, ul. Morcinka, ul. Radziewicz, ul. Kościuszki, wraz z budową ronda w ciągu ul. Sienkiewicza. ” | |
| Nazwa rys. | | Przekroje konstrukcyjne- ul. Morcinka | |
| Projektant | | Podpis | |
| mgr inż. Przemysław Dłubala | | | |
| nr upr. OP/0862/POOD/12 | | | |
| mgr inż. Marek Husarz | | | |
| nr upr. 208/DO5/06 | | | |
| FAZA | SKALA | BRANŻA | DATA |
| PB | 1:500 | DROGI | 07.2015 |
| | | NR RYS. | |
| | | 3.1 | |